

## Amplificadores de RF



## Amplificadores de Ciclo Continuo

• Ciclo de Trabajo: 100 % | Requieren 13.8 Vcd | 3 Años de Garantía

Amplificadores **VHF** y **UHF** Crescend para montaje en rack 19", conectores N Hembra, aire forzado sobre disipador de calor, protección a VSWR alto en sub-bandas **XX** de:

**VHF:** 136-174 MHz (**DE**) (especificar la frecuencia central)

**UHF:** 380-406 MHz (**UXL**), 403 - 450 MHz (**UL**), 450 - 512 MHz (**UH**).



Montaje Estándar para Rack de 19"

Opción de circuito by-pass en radio bases agregue **US\$ 728.00**  
(Pregunte por opción en el dep. de ingeniería).



			Potencia		Consumo de Corriente	
	VHF	UHF	Entrada	Salida	VHF	UHF
»P5-2XX1-C5-001*	US\$ 1,689.00	US\$ 2,599.00	2 - 5 W	50 W	13 A	13 A
»P10-2XX1-C5-001	US\$ 2,185.00	US\$ 2,599.00	2 - 5 W	100 W	23 A	26 A
»P10-5XX1-C5-001	US\$ 2,185.00	US\$ 2,599.00	5 - 10 W	100 W	23 A	26 A
»P10-10XX1-C5-001	US\$ 2,185.00	US\$ 2,599.00	10 - 20 W	100 W	23 A	26 A
»P10-20XX1-C5-001	US\$ 2,185.00	US\$ 2,599.00	20 - 50 W	100 W	23 A	26 A

**Dimensiones:** 483 x 178 x 153 mm / **Peso:** 4.5 kg

**P15-2EA1C5-001 - US\$ 4,699.00**

Amplificador ciclo Continuo, ideal para repetidores o bases de 152-162 MHz, potencia de entrada 2-5 watt /salida 150 watt (ajustable).

**800 MHz**

**P8-R2JK1-C5-001 - US\$ 2,759.00**

Amplificador Crescend para montaje en rack, diseñado especialmente para trunking (764 - 870 MHz) o convencional. Entrada: 200-500 mW, salida: 80 W, consumo de corriente: 24 A.

**920-0075 - US\$ 999.00**

Fuente de alimentación para amplificador con chasis C5.

**Especificar frecuencia y preguntar por tiempo de entrega**

## Amplificadores para Uso Vehicular en VHF/ UHF

• Ciclo de Trabajo: 25 % / 30 % | Requieren 13.8 Vcd | 3 Años de Garantía

• **VHF: 136-174 MHz.**

- Para radios móviles con 13.8 Vcd de alimentación.
- Consumo de corriente: 18 A.
- Protegido para alto VSWR y a sobretemperatura.
- Rango de temperatura: -30 a 60 °C.
- Conmutación Tx/Rx vía diodo PIN (200 μs).
- Ciclo de servicio del 25 % (2 minutos máximo).
- Especificar frecuencia central.
- Conector UHF Hembra (SO-239).

»DSDTV-100-02 - US\$ 1,989.00

Potencia de entrada: 2 - 5 W/ 100 W de salida

»DSDTV-100-10 - US\$ 1,749.00

Potencia de entrada: 10 - 20 W/ 100 W de salida

**Dimensiones:** 173 x 71 x 249 mm

**Preguntar por tiempo de entrega**

• **UHF: 403-512 MHz.**

- UHF: 403-450 MHz (UL), 450-512 MHz (UH)
- Para radios móviles con 13.8 Vcd de alimentación.
- Consumo de corriente: 11 A.
- Protegido para alto VSWR y a sobretemperatura.
- Rango de temperatura: -30 a 60 °C.
- Conmutación Tx/Rx vía diodo PIN (6000 μs).
- Ciclo de servicio del 30 % (3 minutos máximo).
- Conector UHF Hembra (SO-239).

»DSDT(UL)50-02 - US\$ 1,299.00

Potencia de entrada: 1-5 W/ 50 W de salida (403 - 450 MHz)

»DSDT(UH)50-02 - US\$ 1,299.00

Potencia de entrada: 1-5 W/ 50 W de salida (450 - 512 MHz)

**Dimensiones:** 173 x 71 x 196 mm

**Peso:** 0.908 kg

**Preguntar por tiempo de entrega**





## Equipos y Soluciones Celulares que se Ven Beneficiados con los Amplificadores

- Telefonía móvil.
- Localizadores vehiculares.
- Alarmas.
- Videovigilancia.
- Control de acceso.
- Radios PoC.
- Routers 4G (LTE)/3G.
- Terminales de cobro.
- Control y monitoreo .
- Registradores de datos (Data Logger).
- Y todo dispositivo que envíe o reciba información o instrucciones vía red celular.

## Soluciones para Amplificar la Señal Celular

- Soluciones eficientes y confiables para amplificar la señal celular.
- Soluciones para vehículos, edificios y exteriores.
- Amplifican las señales de TELCEL® / MOVISTAR® / AT&T®.
- Mejoran las llamadas telefónicas.
- Soportan tecnologías 4G LTE, 3G y 2G.
- Una solución para cada uno de sus requerimientos.

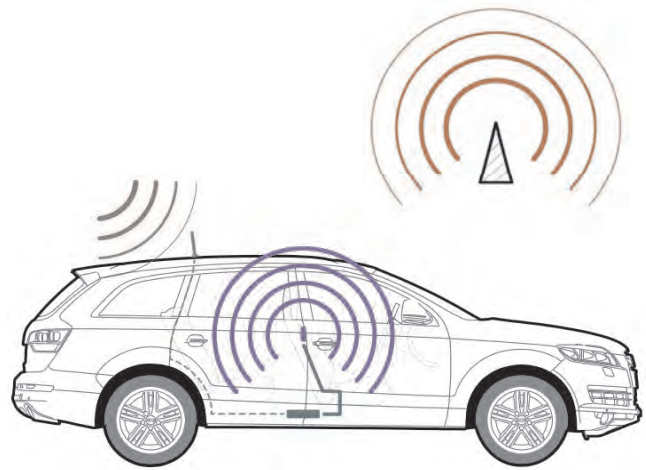


## Soluciones para Amplificar la Señal Celular

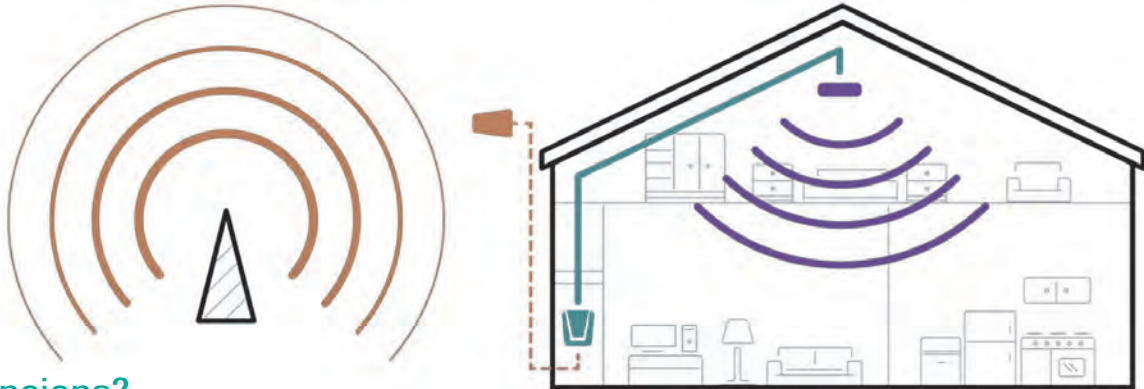
### Amplificadores para Sistemas de Comunicación IoT



### Amplificadores para Vehículo



### Amplificadores para Casa u Oficina



## ¿Cómo Funciona?

**1**

#### 1.- Recibe las Señales:

La antena del carrier envía las señales de voz y datos 2G, 3G y datos 4G, las cuales recibe la antena exterior (donadora).

**2**

#### 2.- Amplifica las Señales:

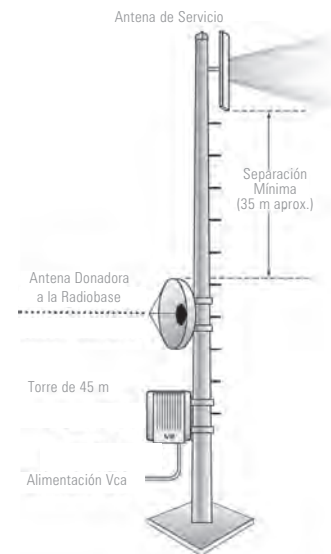
El amplificador recibe la señal, la amplifica y sirve de enlace entre el teléfono y la torre celular más cercana.

**3**

#### 3.- Difunde las Señales:

Sus dispositivos reciben una señal más fuerte y las llamadas y los datos se amplifican de nuevo a la torre de celular.

### Amplificadores para Exterior (Comunidades Alejadas)



Dimensiones: Ancho x Alto x Profundidad

## Amplificadores para Vehículos

Mayor Velocidad de Datos 4G LTE y Mejor Calidad en las Llamadas



### Connect RV 65

- Especial para campers, oficinas móviles y vehículos recreacionales cuando están estacionados.
- Velocidades de redes 4G LTE más rápidas.



#### »471-203 · US\$ 1,019.00

- Bandas de frecuencias: 850, 1900 y 2100 MHz.
- Bandas: 5, 2 y 4 respectivamente.
- Especial para: 4G LTE, 3G y voz.
- Ganancia máxima: 65 dB.
- Alimentación requerida: 5 Vcd, 4 A.
- Conectores: F Hembra.
- Impedancia: 75 Ohm.
- Dimensiones del amplificador: 10.80 x 16.51 x 3.18 cm.
- Peso del amplificador: 0.202 kg.

**El Kit Connect RV 65 incluye:** amplificador de señal Connect RV 65™, fuente de alimentación CA a CD, convertidor CD a CD vehicular, tubo telescópico de 7.62 m, antena exterior tipo logarítmica, antena interior tipo panel y 2 jumper coaxiales de 9.14 m y 4.57 m c/u.

### Drive Reach Fleet

- Diseñado específicamente para flotillas de vehículos como: fuerzas del orden público, vehículos gubernamentales o comerciales, camiones de reparto, vehículos especiales, etc.



#### »530-254 · US\$ 809.00

- Bandas de frecuencias: 850, 1900 y 2100 MHz.
- Bandas: 5, 2 y 4 respectivamente.
- Especial para: 4G LTE, 3G y voz.
- Ganancia máxima: 50 dB.
- Alimentación requerida: 5 Vcd, 4.5 A.
- Conectores: SMB.
- Impedancia: 50 Ohm.
- Dimensiones del amplificador: 11.43 x 15.24 x 3.81 cm.
- Peso del amplificador: 0.816 kg.

**El Kit Drive Reach Fleet incluye:** amplificador de señal Drive Reach, fuente de alimentación vehicular CD a CD, antena exterior de bajo perfil con montaje NMO ¾, montaje NMO ¾ con 4.27 m de cable RG-58 y conector SMB y antena interior con cable LMR100 y conector SMB.

### Drive X RV

- Especial para campers y vehículos recreacionales cuando están estacionados.
- Velocidades de redes 4G más rápidas.



#### »471-410 · US\$ 799.00

- Bandas de frecuencias: 850, 1900 y 2100 MHz.
- Bandas: 5, 2 y 4 respectivamente.
- Especial para: 4G LTE, 3G y voz.
- Ganancia máxima: 50 dB.
- Alimentación requerida: 5 Vcd, 4.5 A.
- Conectores: SMB
- Dimensiones del amplificador: 11.43 x 15.24 x 3.81 cm.
- Peso del amplificador: 0.816 kg.

**El kit Drive Reach incluye:** amplificador de señal Drive Reach, fuente de alimentación CD a CD vehicular, antena donadora de ganancia unitaria con montaje magnético, antena de servicio de bajo perfil con cinta para ser adherida; ambas antenas incluyen cable y conectores SMB.

### Drive X

- Multiusuario.
- Para auto, pick up, camioneta o barco.
- Velocidades de redes 4G más rápidas.



#### »535-021 · US\$ 619.00

- Bandas de frecuencias: 850, 1900 y 2100 MHz.
- Bandas: 5, 2 y 4 respectivamente.
- Especial para: 4G LTE, 3G y voz.
- Ganancia máxima: 50 dB.
- Alimentación requerida: 6 Vcd, 2.5 A.
- Conectores: SMA Hembra.
- Dimensiones del amplificador: 11.43 x 15.87 x 2.54 cm.
- Peso del amplificador: 0.349 kg.

**El Kit Drive X incluye:** amplificador de señal Drive X, fuente de alimentación CD a CD vehicular, antena donadora de ganancia unitaria con montaje magnético, antena de servicio de bajo perfil con cinta para ser adherida; ambas antenas incluyen cable y conectores SMA macho.

## Amplificadores para Vehículos

Mayor Velocidad de Datos 4G LTE y Mejor Calidad en las Llamadas



### Drive 4G-X OTR Truck

- Multiusuario.
- Especial para tractocamiones comerciales.
- Velocidades de redes 4G LTE más rápidas.



#### »470-210 • US\$ 813.00

- Bandas de frecuencias: 850, 1900 y 2100 MHz.
- Bandas: 5, 2 y 4 respectivamente.
- Especial para: 4G LTE, 3G y Voz.
- Ganancia máxima: 50 dB.
- Alimentación requerida: 6 Vcd, 2 A.
- Conectores: SMA Hembra.
- Dimensiones del amplificador: 11.43 x 15.87 x 2.54 cm.
- Peso del amplificador: 0.38 kg.

**El Kit Drive 4G-X OTR Truck incluye:** amplificador, antena exterior con montaje para espejo (incluye cable de 4.26 m y conector SMA macho), fuente de alimentación CD a CD vehicular y antena interior de bajo perfil con 4.27 m de cable y conector SMA macho.

### Drive Reach

- Multiusuario.
- Para auto, pick up, camioneta o barco.
- Velocidades de redes 4G LTE más rápidas.



#### »530-154 • US\$ 729.00

- Bandas de frecuencias: 850, 1900 y 2100 MHz.
- Bandas: 5, 2 y 4 respectivamente.
- Especial para: 4G LTE, 3G y voz.
- Ganancia máxima: 50 dB.
- Alimentación requerida: 5 Vcd, 4.5 A.
- Conectores: SMB
- Dimensiones del amplificador: 11.43 x 15.24 x 3.81 cm.
- Peso del amplificador: 0.816 kg.

**El kit Drive Reach incluye:** amplificador de señal Drive Reach, fuente de alimentación CD a CD vehicular, antena donadora de ganancia unitaria con montaje magnético, antena de servicio de bajo perfil con cinta para ser adherida; ambas antenas incluyen cable y conectores SMB.

### Drive Sleek

- Monousuario.
- Para auto, pick up, camioneta o barco.
- Velocidades de redes 4G LTE más rápidas.
- Salida para cargar el celular.



#### »470-135 • US\$ 326.00

- Bandas de frecuencias: 850, 1900 y 2100 MHz.
- Bandas: 5, 2 y 4 respectivamente.
- Especial para: 4G, 3G y Voz.
- Ganancia máxima: 23 dB.
- Alimentación requerida: 12 Vcd, 1.5 A.
- Conectores: SMB
- Dimensiones del amplificador: 4.06 x 17.78 x 1.65 cm.
- Peso del amplificador: 0.25 kg.

**El Kit Drive Sleek incluye:** base para celular con antena integrada, amplificador, antena donadora de ganancia unitaria con montaje magnético (incluye cable y conector), fuente de alimentación CD a CD vehicular y montaje magnético para la base.

### Kit de Amplificador de Señal Celular Para Vehículo

- Multiusuario.
- Para vehículo de pasajeros, camionetas o Pick-Up.
- Soporta y mejora la señal celular 4.5G, 4G LTE y 3G de cualquier operador.



#### »EP-AM23-4G • US\$ 349.00

- Bandas de frecuencias: 850 MHz// 1900 MHz// 1700/ 2100 MHz// 2500/ 2600 MHz.
- Especial para: 4.5G, 4G, 3G, y llamada telefónica.
- Ganancia máxima: 50 dB.
- Alimentación requerida: 12 Vcd, 2 A.
- Conectores: SMA Hembra.
- Dimensiones del amplificador: 122 x 162 x 34 mm.
- Peso del amplificador: <1 kg.

**El Kit EP-AM23-4G incluye:** amplificador de señal, fuente de alimentación CD a CD vehicular, antena donadora de ganancia unitaria con montaje magnético, antena de servicio de bajo perfil con cinta para ser adherida; ambas antenas incluyen cable y conector SMA macho.

## Amplificadores para Edificios Comerciales Industriales y Residenciales

Mayor Velocidad de Datos 4G LTE y Mejor Calidad en las Llamadas



### Pro 1050

- Hasta 3,200 m<sup>2</sup> de cobertura | Soporta 4G LTE, 3G y Voz | Kit con amplificador de línea para compensar la pérdida en los cables coaxiales



»460-230 · US\$ 4,890.00

- Bandas de frecuencias: 850, 1900 y 1700/ 2100 MHz (bandas 5, 2 y 4 respectivamente).
- **Ganancia máxima: 70 dB.**
- Alimentación requerida: 110 - 240 Vca, 50 - 60 Hz, 30 W
- Conectores: N Hembra.
- Impedancia: 50 Ohm.
- Dimensiones del amplificador: 45.72 x 29.21 x 9.53 cm.
- Peso del amplificador: 4.21 kg.

**El Kit PRO 1050 incluye:** amplificador de señal con tecnología XDR (rango dinámico extendido) + amplificador de línea, antena donadora direccional, antena de servicio tipo domo, protector contra descargas y jumpers coaxiales de 22.86 m (1), 30.48 m (2) y 60 cm (1).

### Pro 70 Plus L

- Hasta 5,000 m<sup>2</sup> de cobertura | Soporta 4G LTE, 3G y Voz



»460-127G (460-127L) · US\$ 1,699.00

- Bandas de frecuencias: 850, 1900 y 2100 MHz (bandas 5, 2 y 4 respectivamente).
- **Ganancia máxima: 77 dB.**
- Alimentación requerida: 12 Vcd, 3 A.
- Conectores: N Hembra.
- Impedancia: 50 Ohm.
- Dimensiones del amplificador: 15.21 x 22.50 x 3.80 cm.
- Peso del amplificador: 1.27 kg.

**El Kit Pro 70 Plus LX incluye:** amplificador de señal, fuente de alimentación CA a CD, antena donadora direccional, antena de servicio tipo domo, protector contra descargas y jumpers coaxiales de 22.86 m (1), 18.29 m (1) y 60 cm (1).

### Enterprise 4300

- Hasta 9,200 m<sup>2</sup> de cobertura | Soporta 4G LTE, 3G y Voz | 3 puertos para captar señal de múltiples torres | 4 puertos para distribuir la señal en diferentes áreas



»460-152 · US\$ 12,999.00

- Bandas de frecuencias: 850, 1900 y 2100 MHz (bandas 5, 2 y 4 respectivamente).
- **Ganancia máxima: 70 dB por puerto.**
- Alimentación requerida: 110 - 240 Vca, 50 - 60 Hz, 60 W.
- Conectores: N Hembra.
- Impedancia: 50 Ohm.
- Dimensiones del amplificador: 48.26 x 30.48 x 6.35 cm.
- Peso del amplificador: 7.68 kg.

**El Kit Enterprise 4300 incluye:** amplificador de señal con tecnología XDR (rango dinámico extendido), antena donadora direccional, antena de servicio tipo domo (4), protector contra descargas y jumpers coaxiales de 30.48 m (5) y 60 cm (1).

### Pro 70 Plus L (Sólo Amplificador)

- Hasta 5,000 m<sup>2</sup> de cobertura | Soporta 4G LTE, 3G y Voz



»460-027G (460-027L) · US\$ 1,229.00

- Bandas de frecuencias: 850, 1900 y 2100 MHz (bandas 5, 2 y 4 respectivamente).
- **Ganancia máxima: 77 dB.**
- Alimentación requerida: 12 Vcd, 3 A.
- Conectores: N Hembra.
- Impedancia: 50 Ohm.
- Dimensiones del amplificador: 15.21 x 22.50 x 3.80 cm.
- Peso del amplificador: 1.27 kg.
- Incluye: fuente de alimentación.

**No incluye antenas, cables, ni accesorios adicionales.**

### Enterprise 1300

- Hasta 3,200 m<sup>2</sup> de cobertura | Soporta 4G LTE, 3G y Voz | 3 puertos para captar señal de múltiples torres | Ideal para oficinas, almacenes, pequeñas y medianas empresas



»460-149 · US\$ 4,349.00

- Bandas de frecuencias: 850, 1900 y 2100 MHz (bandas 5, 2 y 4 respectivamente).
- **Ganancia máxima: 70 dB.**
- Alimentación requerida: 110 - 240 Vca, 50 - 60 Hz, 60 W.
- Conectores: N Hembra.
- Impedancia: 50 Ohm.
- Dimensiones del amplificador: 48.26 x 30.48 x 6.35 cm.
- Peso del amplificador: 7.49 kg.

**El Kit Enterprise 1300 incluye:** amplificador de señal con tecnología XDR (rango dinámico extendido), antena donadora direccional, antena de servicio tipo domo, protector contra descargas y jumpers coaxiales de 30.48 m (2) y 60 cm (1).

### PRO1100

- Hasta 3,251 m<sup>2</sup> de cobertura | Soporta 4G LTE, 3G y voz | Excelente potencia ascendente | Ideal para oficinas, almacenes, pequeñas y medianas empresas



»460-147 · US\$ 1,769.00

- Bandas de frecuencias: 850, 1900 y 2100 MHz (bandas 5, 2 y 4 respectivamente).
- **Ganancia máxima: 70 dB**
- Alimentación requerida: 110 - 240 Vca, 50 - 60 Hz, 30 W.
- Conectores: N Hembra.
- Impedancia: 50 Ohm.
- Dimensiones del amplificador: 22.86 x 25.40 x 5.08 cm.
- Peso del amplificador: 2.84 kg.

**El kit PRO1100 incluye:** amplificador de señal con tecnología XDR (rango dinámico extendido), antena donadora direccional, antena de servicio tipo domo, protector contra descargas y jumpers coaxiales de 22.86 m, 18.28 y 60 cm.

## Amplificadores para Oficinas, Empresas y Edificios de Hasta 2,780 m<sup>2</sup>



### Mayor Velocidad de Datos 4G LTE y Mejor Calidad en las Llamadas

#### Home Complete

- Hasta 2,780 m<sup>2</sup> de cobertura | Soporta 4G LTE, 3G y voz.
- Aumenta las velocidades de todas las redes disponibles y proporciona una cobertura mejorada de la señal celular.



#### »530-145 · US\$ 1,359.00

- **Bandas de frecuencias:** 850, 1900 y 2100 MHz (bandas 5, 2 y 4 respectivamente).
- **Ganancia máxima:** 72 dB.
- Alimentación requerida: 12 Vcd, 3 A.
- Conectores: F Hembra.
- **Impedancia:** 75 Ohm.
- Dimensiones del amplificador: 20.95 x 15.24 x 6.09 cm.
- Peso del amplificador: 0.703 kg.

**El Kit Home Complete incluye:** amplificador de señal, fuente de alimentación CA a CD, antena donadora direccional, antena de servicio tipo panel con cubierta de tela, jumpers coaxiales con RG-11 de 22.86 m (1) y 18.29 m (1), montaje para antena exterior, soporte de pared con tiras adheribles para antena interior, abrazaderas para montaje de cables (15).

#### Home MultiRoom

- Hasta 1,500 m<sup>2</sup> de cobertura | Soporta 4G LTE, 3G y voz.
- Aumenta las velocidades de todas las redes disponibles y proporciona una cobertura mejorada de la señal celular.



#### »530-144 · US\$ 874.00

- **Bandas de frecuencias:** 850, 1900 y 2100 MHz (bandas 5, 2 y 4 respectivamente).
- **Ganancia máxima:** 65 dB.
- Alimentación requerida: 4.2 Vcd, 4 A.
- Conectores: F Hembra.
- **Impedancia:** 75 Ohm.
- Dimensiones del amplificador: 15.24 x 15.24 x 4.06 cm.
- Peso del amplificador: 0.860 kg.

**El Kit Home Complete incluye:** amplificador de señal, fuente de alimentación CA a CD, antena donadora direccional, antena de servicio tipo panel con cubierta de tela, jumpers coaxiales con RG-6 de 9.14 m (1) y 4.57 m (1), cable plano adaptador, montaje para antena exterior, soporte de pared con tiras adheribles para antena interior, abrazaderas para montaje de cables (15).

#### Home Room

- Hasta 140 m<sup>2</sup> de cobertura | Soporta 4G LTE, 3G y voz.



#### »532-120 · US\$ 589.00

- **Bandas de frecuencias:** 850, 1900 y 1700/ 2100 MHz (bandas 5, 2 y 4 respectivamente).
- **Ganancia máxima:** 60 dB.
- Alimentación requerida: 5 Vcd, 4 A.
- Conectores: SMA Hembra (antena interna), F Hembra (antena externa).
- Impedancia: 50 Ohm (antena interna), 75 Ohm (antena externa).
- Dimensiones del amplificador: 11.11 x 16.51 x 3.49 cm.
- Peso del amplificador: 0.210 kg.

**El Kit Home Room incluye:** amplificador de señal, fuente de alimentación CA a CD, antena donadora tipo panel direccional, antena de servicio para escritorio con 1.5 m de cables coaxial y conector SMA macho, jumpers coaxiales de 9.14 m (2) y adaptadores (2) tipo F para unir los jumpers.

## Amplificadores para Oficinas, Empresas, Edificios de Hasta 500 m<sup>2</sup>

Especial para 4G, 3G y Voz

**epcom**<sup>®</sup>

### Amplificador Triple Banda

- Hasta 500 m<sup>2</sup> de cobertura.



#### EPCOM TB-4G

- Soporta 4G LTE, 3G y voz

»EP-TB-4G · US\$ 439.00

- Bandas de frecuencias: 850, 1900 y 2100 MHz (bandas 5, 2 y 4 respectivamente).
- Ganancia máxima: 70 dB.
- Alimentación requerida: 5 Vcd, 2 A.
- Conectores: SMA Hembra.
- Impedancia: 50 Ohm.
- Dimensiones del amplificador: 180 x 150 x 32 mm.
- Peso del amplificador: 1.0 kg.

**El Kit EP-TB-4G incluye:** amplificador de señal, fuente de alimentación CA a CD, antena donadora direccional, antena de servicio tipo domo y jumpers coaxiales de 20 m (1) y 5 m (1).

### Amplificador Doble Banda

- Hasta 500 m<sup>2</sup> de cobertura.



#### EPCOM DB-3G

- Soporta 3G y voz

»EP-DB-3G · US\$ 283.00

- Bandas de frecuencias: 850 y 1900 MHz (bandas 5 y 2 respectivamente).
- Ganancia máxima: 70 dB.
- Alimentación requerida: 5 Vcd, 2 A.
- Conectores: SMA Hembra.
- Impedancia: 50 Ohm.
- Dimensiones del amplificador: 180 x 150 x 32 mm.
- Peso del amplificador: 1.0 kg.

**El Kit EP-DB-3G incluye:** amplificador de señal, fuente de alimentación CA a CD, antena donadora direccional, antena de servicio tipo domo y jumpers coaxiales de 20 m (1) y 5 m (1).

### Amplificador de Banda Sencilla

- Hasta 300 m<sup>2</sup> de cobertura.



#### EPCOM 3G-S

- Soporta 3G y voz

»EP-865-17 · US\$ 129.00

- Bandas de frecuencias: 850 MHz (banda 5).
- Ganancia máxima: 65 dB.
- Alimentación requerida: 5 Vcd, 2 A.
- Conectores: SMA Hembra.
- Impedancia: 50 Ohm.
- Dimensiones del amplificador: 160 x 106 x 25 mm.
- Peso del amplificador: 0.500 kg.

**El Kit EPCOM 3G-S incluye:** amplificador de señal, fuente de alimentación CA a CD, antena donadora tipo panel direccional con 15 m de cable y conector SMA Macho y antena de servicio tipo látigo con conector SMA Macho para una conexión directa al amplificador.



## Amplificadores para Oficinas, Empresas, Edificios 1,000 m<sup>2</sup>

Especial para 4.5G, 4G, 3G y Voz

**epcom**<sup>®</sup>

### Amplificador Triple Banda

• Hasta 1000 m<sup>2</sup> de cobertura | Soporta 4.5 G y 3 G | 2600 MHz



#### » EP20-TB-2600 • US\$ 429.00

##### Especificaciones Generales:

- Bandas de frecuencia: 850 MHz (banda 5), 1900 MHz (banda 2) y 2500/2600 MHz (banda 7).
- Rango de frecuencia Down Link: 869-894 MHz, 1930-1990 MHz y 2620-2690 MHz.
- Rango de frecuencia Up Link: 824-849 MHz, 1850-1910 MHz y 2500-2570 MHz.
- Ganancia: 70 dB ± 2 dB.
- Potencia de salida: 20 dBm ± 2 dBm.
- Consumo: <24 W.
- Voltaje de operación: 12 Vcd, 3 A.
- Rango de temperatura: -10~55 °C.
- Conectores: N hembra.
- Dimensiones del amplificador: 253 x 178 x 59 mm.
- Peso: 2.4 kg.

**El Kit EP20-TB-2600 incluye:** un amplificador de triple banda (B5 | 850 MHz, B2 | 1900 MHz y B7 | 2600 MHz), una antena logarítmica para exterior, una antena omnidireccional tipo domo para interior, un jumper coaxial con cable tipo RG-58 de 15 m y conectores N Macho, un jumper coaxial con cable tipo RG-58 de 5 m y conectores N Macho y fuente de alimentación para el amplificador.

### Amplificador Triple Banda

• Hasta 1000 m<sup>2</sup> de cobertura | Soporta 4G LTE y 3G.



#### » EP20-TB-4G • US\$ 429.00

##### Especificaciones Generales:

- Bandas de frecuencia: 850 MHz (banda 5), 1900 MHz (banda 2) y 1700/2100 MHz (banda 4).
- Rango de frecuencia Down Link: 869-894 MHz, 1930-1990 MHz y 2110-2155 MHz.
- Rango de frecuencia Up Link: 824-849 MHz, 1850-1910 MHz y 1710-1755 MHz.
- Ganancia: 70 dB ± 2 dB.
- Potencia de salida: 20 dBm ± 2 dBm.
- Consumo: 24 W.
- Voltaje de operación: 12 Vcd, 3 A.
- Rango de temperatura: -10~55°C.
- Dimensiones del amplificador: 253 x 178 x 59 mm.
- Peso: 2.4 kg.

**El Kit EP20-TB-4G incluye:** Un amplificador de triple banda (B5 | 850 MHz, B2 | 1900 MHz y B4 | 2100 MHz), una antena logarítmica para exterior, una antena omnidireccional tipo domo para interior, un jumper coaxial con cable tipo RG-58 de 15 m y conectores N Macho, un Jumper coaxial con cable tipo RG-58 de 5 m, conectores N Macho y fuente de alimentación para el amplificador.

### Amplificador Banda Sencilla

• Hasta 1000 m<sup>2</sup> de cobertura | soporta 3G y Voz.



##### Especificaciones Generales:

- Alimentación requerida: 5 Vcd, 1 A.
- Conectores: N Hembra.
- Dimensiones: 82 x 21 x 176 mm.
- Peso: 420 g.
- Incluye fuente de alimentación CA a CD.
- No incluye antenas, cables ni accesorios adicionales.
- **Ganancia: 60 dB (UL/DL).**

#### » EP-MICRO-08 • US\$ 196.00

• **Banda de frecuencia: 850 MHz (banda 5).**

- Rango de frecuencia:
  - 824-849 MHz (UL)
  - 869-894 MHz (DL).

#### » EP-MICRO-19 • US\$ 196.00

• **Banda de frecuencia: 1900 MHz (banda 2).**

- Rango de frecuencia:
  - 1850-1910 MHz (UL)
  - 1930-1990 MHz (DL).

## Amplificadores para Cobertura en Exterior

Especial para 3G y Voz

**epcom**<sup>®</sup>

### Amplificadores de Señal Celular en Exterior

- La Serie EP-OA cuenta con **monitoreo** y ajuste por medio de software o Wi-Fi.
- Funcionan con cualquier proveedor del servicio celular.

**La opción de monitoreo muestra:** niveles de temperatura y de señal de entrada, potencia de salida, ganancias y relación de ondas estacionarias.

La distancia que cubren estos amplificadores es de 500 m a 5 km aproximadamente; dicha cobertura depende de la intensidad de señal en el sitio, ganancia total del sistema, y su altura respecto al nivel medio del suelo, orografía y tipo de vegetación.

Para evitar interferencia o mal funcionamiento en la radiobase, la antena de servicio nunca debe dirigirse hacia la antena del operador de servicio o hacia donde proviene la señal.

Se recomiendan antenas de la mayor ganancia posible y el uso de cable LDF4-50A (HELIAX ½").

**Se requiere de un estudio previo para confirmar el funcionamiento de los amplificadores para cobertura en exterior.**



EP-OA0895-20W  
EP-OA1995-20W

	»EP-OA0895-20W · US\$ 5,369.00	»EP-OA1995-20W · US\$ 5,169.00
<b>Alcance de Cobertura</b>	Hasta 5 km	Hasta 5 km
<b>Banda de Frecuencia</b>	850 MHz   Banda 5	1900 MHz   Banda 2
<b>Rango de Frecuencia</b>	Uplink: 824-849 MHz / Downlink: 869-894 MHz	Uplink: 1850-1910 MHz / Downlink: 1930-1990 MHz
<b>Monitoreo y Ajuste por Software</b>	<b>Sí</b>	<b>Sí</b>
<b>Ancho de Banda</b>	25 MHz	60 MHz
<b>Ganancia</b>	<b>95 dB máx.</b>	<b>95 dB máx.</b>
<b>Potencia Máxima de Salida</b>	<b>Downlink: 43 dBm (20 W) / Uplink: 33 dBm (2 W)</b>	<b>Downlink: 43 dBm (20 W) / Uplink: 33 dBm (2 W)</b>
<b>Conectores</b>	N Hembra	N Hembra
<b>Alimentación</b>	110 Vca, ≤ 150 W	110 Vca, ≤ 150 W
<b>Peso</b>	15 kg	15 kg
<b>Dimensiones</b>	328 x 428 x 175 mm	328 x 428 x 175 mm

## Cobertura Celular 3G para Pueblos y Comunidades Alejadas



## Amplificadores para Cobertura en Exterior

Especial para 3G y Voz

**epcom**<sup>®</sup>

Amplificadores de Señal Celular en Exterior



»»EP27-75-85 · US\$ 445.00

<b>Alcance de Cobertura</b>	Hasta 500 m
<b>Banda de Frecuencia</b>	850 MHz, Banda 5
<b>Rango de Frecuencia</b>	Downlink 869-894 MHz / Uplink 824-849 MHz.
<b>Ganancia</b>	<b>75 dB máx.</b>
<b>Potencia Máxima de Salida</b>	<b>Downlink 27 dBm (0.5 Watt) / Uplink 27 dBm (0.5 Watt)</b>
<b>Conectores</b>	N Hembra
<b>Alimentación</b>	110 ~ 220 Vca
<b>Dimensiones</b>	268 x 305 x 58 mm

»»EP30-80-19 · US\$ 599.00

<b>Alcance de Cobertura</b>	Hasta 1 km
<b>Banda de Frecuencia</b>	1900 MHz, Banda 2
<b>Rango de Frecuencia</b>	Downlink 1930-1980 MHz / Uplink 1850-1900 MHz.
<b>Ganancia</b>	<b>80 dB máx.</b>
<b>Potencia Máxima de Salida</b>	<b>Downlink 30 dBm (1 Watt) / Uplink 27 dBm (0.5 Watt)</b>
<b>Conectores</b>	N Hembra
<b>Alimentación</b>	110 ~ 220 Vca
<b>Dimensiones</b>	268 x 305 x 58 mm

»»EP30-80-85 · US\$ 489.00

<b>Alcance de Cobertura</b>	Hasta 1 km
<b>Banda de Frecuencia</b>	850 MHz, Banda 5
<b>Rango de Frecuencia</b>	Downlink 869-894 MHz / Uplink 824-849 MHz.
<b>Ganancia</b>	<b>80 dB máx.</b>
<b>Potencia Máxima de Salida</b>	<b>Downlink 30 dBm (1 Watt) / Uplink 27 dBm (0.5 Watt)</b>
<b>Conectores</b>	N Hembra
<b>Alimentación</b>	110 ~ 220 Vca
<b>Dimensiones</b>	268 x 305 x 58 mm



»»EP37-85-85 · US\$ 1,639.00

<b>Alcance de Cobertura</b>	Hasta 2 km
<b>Banda de Frecuencia</b>	850 MHz   Banda 5
<b>Rango de Frecuencia</b>	Uplink: 824-849 MHz / Downlink: 869-894 MHz
<b>Ganancia</b>	<b>85 dB máx.</b>
<b>Potencia Máxima de Salida</b>	<b>Downlink: 37 dBm (5 Watt) / Uplink: 27 dBm (0.5 Watt)</b>
<b>Conectores</b>	N Hembra
<b>Alimentación</b>	100 ~ 260 Vca
<b>Peso</b>	≤ 27 kg
<b>Dimensiones</b>	400 x 550 x 215 mm

»»EP37-85-19 · US\$ 1,699.00



<b>Alcance de Cobertura</b>	Hasta 2 km
<b>Banda de Frecuencia</b>	1,900 MHz   Banda 2
<b>Rango de Frecuencia</b>	Downlink 1930-1990 MHz / Uplink 1850-1910 MHz.
<b>Ganancia</b>	<b>85 dB máx.</b>
<b>Potencia Máxima de Salida</b>	<b>Downlink 37 dBm (5 Watt) / Uplink 27 dBm (0.5 Watt)</b>
<b>Conectores</b>	N Hembra
<b>Alimentación</b>	110 ~ 220 Vca
<b>Peso</b>	≤ 27 kg
<b>Dimensiones</b>	400 x 550 x 215 mm

## Antenas para Amplificadores en Vehículos



### Antenas Externas (Donadoras)

<p><b>Marca</b> _____</p> <p><b>Rango de Frecuencia</b> _____</p> <p><b>Ganancia</b> _____</p> <p><b>Polarización</b> _____</p> <p><b>Cable</b> _____</p> <p><b>Conector</b> _____</p> <p><b>Longitud</b> _____</p> <p><b>Montaje</b> _____</p>		<p><b>»311-125 · US\$ 29.00</b></p> <p><b>weboost®</b></p> <p>806 - 894 MHz / 1850 - 1990 MHz</p> <p>5.12 dBi / 6.12 dBi</p> <p>Vertical</p> <p>3 m / RG-174</p> <p>SMA Macho</p> <p>31 cm</p> <p>Magnético</p>		<p><b>»311-104 · US\$ 19.00</b></p> <p><b>weboost®</b></p> <p>806 - 894 MHz / 1850 - 1990 MHz</p> <p>4.9 dBi / 5.9 dBi</p> <p>Vertical</p> <p>N/A</p> <p>NMO</p> <p>35.3 cm</p> <p>Requiere montaje NMO58UNC y conector RSA3000C1</p>
---	---	---	---	---

<p><b>Marca</b> _____</p> <p><b>Rango de Frecuencia</b> _____</p> <p><b>Ganancia</b> _____</p> <p><b>Polarización</b> _____</p> <p><b>Cable</b> _____</p> <p><b>Conector</b> _____</p> <p><b>Longitud</b> _____</p> <p><b>Montaje</b> _____</p>		<p><b>»304-415 · US\$ 113.00</b></p> <p><b>weboost®</b></p> <p>700 - 900 MHz / 1710 - 2270 MHz</p> <p>2.5 dBi / 3.5 dBi</p> <p>Vertical</p> <p>4.27 m / RG-58</p> <p>SMA Macho</p> <p>43.18/ 81.28/ 114.3 cm</p> <p>Incluye montaje de 3 posiciones</p>		<p><b>»301-126 · US\$ 19.00</b></p> <p><b>weboost®</b></p> <p>700 - 960 MHz / 1710 - 2170 MHz</p> <p>2.1 dBi / 3.1 dBi</p> <p>Vertical</p> <p>3.8 m / RG-174</p> <p>SMA Macho</p> <p>84 mm</p> <p>Magnético</p>
---	--	---	--	---

### Antenas Internas (de Servicio)

Adaptadores y Accesorios.

\*Pregunte por disponibilidad.

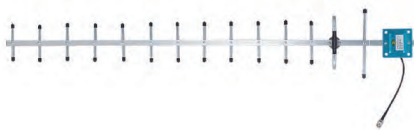
<p><b>Marca</b> _____</p> <p><b>Rango de Frecuencia</b> _____</p> <p><b>Ganancia</b> _____</p> <p><b>Polarización</b> _____</p> <p><b>Cable</b> _____</p> <p><b>Conector</b> _____</p> <p><b>Dimensiones</b> _____</p> <p><b>Montaje</b> _____</p>		<p><b>»314-401 · US\$ 32.00</b></p> <p><b>Weboost</b></p> <p>698-960 / 1710-2170 MHz, (1700/2100) MHz</p> <p>2.3 dB / 2.5 dB</p> <p>Vertical y Horizontal</p> <p>3 m / LMR-100</p> <p>SMA Macho</p> <p>35 x 83 x 13.3 mm</p> <p>Adhesivo en tiras</p>		<p><b>»GPSSB-800/2170* · US\$ 47.00</b></p> <p><b>LARSEN</b></p> <p>806-906/ 1710-2170/ 1574.4-1576.4 MHz</p> <p>0/ 0/ 26 dBi LNA (3-5 Vcd)</p> <p>Vertical/ Vertical/ RHCP</p> <p>5 m/ RG-174/ RG-174</p> <p>FME Hembra (GSM)/ SMA Macho (GPS)</p> <p>37.7 x 136 x 13.8 mm</p>
--	---	---	---	---

## Antenas para Amplificadores en Edificio

epcom® · weboost® · WILSONPRO.

txPRO  
Professional Radio  
Accessories

## Antenas Donadoras (para Exterior)



»»CR-DYAS-0809 · US\$ 44.00

Marca	epcom
Tipo	Yagi / 14 elementos
Impedancia	50 Ohm
Rango de Frecuencia	806-960 MHz
Ganancia	15 dBi
Apertura (Horizontal / Vertical)	36° / 22°
Potencia	100 W
Conector	N Hembra
Longitud	115 cm



»»TX-DYA-1721 · US\$ 39.00

Marca	txPRO
Tipo	Yagi / 14 elementos
Impedancia	50 Ohm
Rango de Frecuencia	1710 - 2170 MHz
Ganancia	15 dBi
Apertura (Horizontal / Vertical)	35° / 35°
Potencia	100 W
Conector	N Hembra
Longitud	73 cm



»»TX-80016-14 · US\$ 31.00

Marca	txPRO
Tipo	Yagi / 14 elementos
Impedancia	50 Ohm
Rango de Frecuencia	824-896 MHz
Ganancia	16 dBi
Apertura (Horizontal / Vertical)	28° / 25°
Potencia	100 W
Conector	N Hembra
Longitud	151 cm



»»311-228 · US\$ 259.00

Marca	WilsonPRO
Tipo	LPDA
Impedancia	50 Ohm
Rango de Frecuencia	698-806/ 806-960/ 1710-1880/ 1900-2200/ 2200-2700
Ganancia	12.15 dBi
Apertura (Horizontal / Vertical)	49°/38°
Potencia	50 W
Conector	N Hembra
Longitud	111.7 cm



»»CR-DLP-0727-11 · US\$ 34.00

Marca	epcom
Tipo	Logarítmica
Impedancia	50 Ohm
Rango de Frecuencia	698 - 960 MHz   1710 - 2700 MHz
Ganancia	10 dBi   11 dBi
Apertura (Horizontal / Vertical)	80° / 68°   60° / 46°
Potencia	50 W
Conector	N Hembra
Longitud	43 x 21 x 8 cm

No incluyen mástil.



»»TX-827-11 · US\$ 34.00

Marca	txPRO
Tipo	Logarítmica
Impedancia	50 Ohm
Rango de Frecuencia	806 - 960 MHz / 1710 - 2700 MHz
Ganancia	11 dBi
Apertura (Horizontal / Vertical)	58° / 47°
Potencia	100 W
Conector	N Hembra
Longitud	40 x 26.5 x 6.5 cm



»»314-411 · US\$ 96.00

Marca	weboost®
Tipo	Logarítmica
Impedancia	50 Ohm
Rango de Frecuencia	700-960 MHz / 1710-2170 MHz
Ganancia	8.1 dBi / 10.6 dBi
Apertura (Horizontal / Vertical)	87° / 65° / 71° / 55°
Potencia	100 W
Conector	N Hembra
Longitud	29 x 21 x 8 cm



»»314-475 · US\$ 89.00

Marca	weboost®
Tipo	Logarítmica
Impedancia	75 Ohm
Rango de Frecuencia	700-960 MHz / 1710-2170 MHz
Ganancia	8.1 dBi / 10.6 dBi
Apertura (Horizontal / Vertical)	58° / 47° 87° / 65° / 71° / 55°
Potencia	100 W
Conector	N Hembra
Longitud	29 x 21 x 8 cm

## Antenas para Amplificadores en Edificio



### Antenas Donadoras (para Exterior)

»»304-424 · US\$ 79.00

»»304-421 · US\$ 86.00

Marca	weboost®	weboost®
Tipo	Omnidireccional	Omnidireccional
Impedancia	50 Ohm	75 Ohm
Rango de Frecuencia	700 - 960 MHz / 1710 - 2170 MHz	700 - 960 MHz / 1710 - 2170 MHz
Ganancia	2 dBi / 4 dBi	2 dBi / 4 dBi
Polarización	Vertical	Vertical
Potencia	100 W	100 W
Conector	N Hembra	N Hembra
Longitud	19.05 cm	19.05 cm
Montaje	Incluido	Incluido



304-422

»»304-422 · US\$ 104.00

Marca	weboost®
Tipo	Omnidireccional 4G LTE
Impedancia	50 Ohm
Rango de Frecuencia	2110-2700 MHz   5.0/ 1850-1990 MHz   5.0 1710-1880 MHz   5.0/ 700-800 MHz   2.0 880-960 MHz   2.0/ 824-894 MHz   2.0
Ganancia	5 dBi
Polarización	Vertical
Cable	N/A
Conector	N Hembra
Longitud	24.89 cm
Montaje	Incluye herraje para montaje



311-203

»»311-203 · US\$ 94.00

Marca	weboost®
Tipo	Omnidireccional
Impedancia	50 Ohm
Rango de Frecuencia	806 - 894 MHz / 1850 - 1990 MHz
Ganancia	5.12 dBi / 6.12 dBi
Polarización	Vertical
Cable	30 cm / RG-58
Conector	N Hembra
Longitud	45.7 cm
Montaje	Incluido

## Antenas para Amplificadores en Edificio

epcom®

weboost®

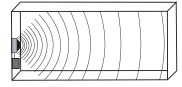
txPRO  
Professional Radio  
Accessories

### Antenas de Servicio (para Interior)

- La antena tipo domo se utiliza para cubrir áreas de dimensiones simétricas (cuadradas).
- La antena de panel se recomienda para áreas rectangulares ya que tiene una apertura de 60° promedio y una mayor ganancia que la antena tipo domo.



Domo  
Omnidireccional



Panel  
Sectorial

Marca
Tipo
Impedancia
Rango de Frecuencia
Ganancia
Polarización
Apertura (Horizontal / Vertical)
Conector
Dimensiones



»»304-419 · US\$ 65.00

weboost
Domo
75 Ohm
698-960 MHz / 1710-2700 MHz
2 dBi / 4 dBi
Vertical
360° / 60°
F Hembra
185 mm (diámetro) x 85 mm (alto)



»»TX-827-3 · US\$ 15.00

txPRO
Domo
50 Ohm
806-960 MHz / 1710-2700 MHz
3 dBi
Vertical
360° / 68°
N Hembra
119 mm (diámetro) x 78 mm (alto)

Marca
Tipo
Impedancia
Rango de Frecuencia
Ganancia
Polarización
Apertura (Horizontal / Vertical)
Conector
Dimensiones



»»CROCA-08253 · US\$ 19.00

epcom
Domo
50 Ohm
800-960 MHz / 1710-2500 MHz
3 dBi / 5 dBi
Vertical
360° / 85° / 360° / 40°
N Hembra
165 mm (diámetro) x 95 mm (alto)



»»304-412 · US\$ 75.00

weboost®
Domo
50 Ohm
698 - 960 MHz / 1710 - 2700 MHz
2 dBi / 4 dBi
Vertical
360° / 60°
N Hembra
185 mm (diámetro) x 85 mm (alto)

Marca
Tipo
Impedancia
Rango de Frecuencia
Ganancia
Polarización
Apertura (Horizontal / Vertical)
Conector
Dimensiones



»»CRDPA-08258 · US\$ 24.00

epcom
Panel
50 Ohm
806 - 960 MHz / 1710 - 2500 MHz
7 dBi / 9 dBi
Vertical
105° / 65° / 95° / 60°
N Hembra
207 x 177 x 44 mm



»»TX-P825-8-90 · US\$ 12.00

txPRO
Panel
50 Ohm
806-960 MHz / 1710-2500 MHz
8 dBi
Vertical
90° / 55°
N Hembra
210 x 180 x 45 mm

Marca
Tipo
Impedancia
Rango de Frecuencia
Ganancia
Polarización
Apertura (Horizontal / Vertical)
Conector
Dimensiones



»»311-155 · US\$ 89.00

weboost®
Panel
75 Ohm
700 - 960 MHz / 1710 - 2170 MHz
4.6 dBi / 9.6 dBi
Vertical
70° / 60° / 50° / 45°
F Hembra
210 x 180 x 43.9 mm



»»311-135 · US\$ 89.00

weboost®
Panel
50 Ohm
700 - 960 MHz / 1710 - 2170 MHz
4.6 dBi / 9.6 dBi
Vertical
70° / 60° / 50° / 45°
N Hembra
210 x 180 x 43.9 mm

\*Pregunte por disponibilidad.

## Antenas para Amplificadores en Edificio

### Antena de Bajo Perfil Ultra Delgada

• Para Interior/ Cubre Bandas de Celular 4G, 3G y Wi-Fi



»314-407 · US\$ 153.00

<b>Bandas de Frecuencias</b>	700 MHz / 850 MHz / 1900 MHz / 2100 MHz / 2600 MHz
<b>Impedancia Nominal</b>	50 Ω
<b>VSWR</b>	2:1 (698-960 MHz) / 2:1 (1695-2200 MHz)
<b>Ganancia con Reflector</b>	7 dBi (608-960 MHz) / 7 dBi (1695-2200 MHz) / 5 dBi (2300-2700 MHz)
<b>Ganancia sin Reflector</b>	4 dBi (608-960 MHz) / 6 dBi (1695-2200 MHz) / 6 dBi (2300-2700 MHz)
<b>Potencia Máxima de Entrada</b>	40 W
<b>Polarización</b>	Vertical
<b>Patrón de Radiación</b>	Omnidireccional
<b>Conector</b>	N Hembra
<b>Dimensiones</b>	161.5 mm (alto) x 239 mm (diámetro); 412 mm (diámetro del reflector).



**Accesorios:**

**314-406** Reflector para darle mayor ganancia a la antena ultra delgada modelo 314-407

• Antenas de Servicio (para Interior)



<b>Tipo</b>	Omnidireccional
<b>Rango de Frecuencia</b>	698-960/ 1710-1990/ 2100-2700 MHz
<b>Conector</b>	N Hembra
<b>Dimensiones</b>	3.38 cm (diámetro) x 8.76 cm (alto)
<b>Polarización</b>	Vertical

	<b>Ganancia</b>	<b>Color</b>	<b>Plano de tierra</b>
»TRA6927M3PW-001 · US\$ 59.00	3.5 dBi/ 5.5 dBi/ 4.6 dBi	Blanca	Requiere plano de tierra
»TRA6927M3PB-001 · US\$ 59.00	3.5 dBi/ 5.5 dBi/ 4.6 dBi	Negra	Requiere plano de tierra

**Accesorios:**

**TRADCGP** Kit adaptador para cielo raso y plano de tierra.  
**TRADC** Kit adaptador para cielo raso.

\* Para obtener ganancia requieren plano de tierra

### Antena Omnidireccional de Bajo PIM

• Para Interior



**Dimensiones:** 122 mm (alto) x 210 mm (diámetro) / **Peso:** 490 g



**Dimensiones:** 172 mm (alto) x 239 mm (diámetro) / **Peso:** 750 g

»DASLTE500NF · US\$ 89.00

»DASUTC500NF · US\$ 199.00

	698-960/ 1710-2170/ 2300-2700/ 4900-5900 MHz	698-960 / 1695-2200 / 2300-2700 MHz
<b>Rango de Frecuencia</b>		
<b>Impedancia Nominal</b>		50 Ω
<b>VSWR</b>	1.8:1 (698-960 MHz)/ 1.5:1 (1710-2700 MHz)	<2:1(698-960/ 1695-2200/ 2300-2700 MHz)
<b>Ganancia</b>	2 dBi (698-960 MHz)/ 6 dBi (1710-2700 MHz)/ 8 dBi (4900-5900 MHz)	7 dBi (698-960/ 1695-2200 MHz)/ 5 dBi (2300-2700 MHz)
<b>Potencia Máxima de Entrada</b>	50 W	40 W
<b>Polarización</b>		Vertical
<b>Patrón de Radiación</b>	360° plano horizontal con 45° vertical típico	
	85° (698-960 MHz) y 50° (1710-5900 MHz) vertical	90° (698-960 MHz) y 25° (1695-2700 MHz) vertical
<b>Intermodulación Pasiva PIM</b>		-155 dBc
<b>Conector</b>		N Hembra






## Antenas para Amplificadores de Señal Celular en Exterior

epcom®

txPRO  
Professional Radio  
Accessories

## Antenas Donadoras

		<b>»CRO-GP08</b> <b>»US\$ 629.00</b>		<b>»CRO-GP0809-23</b> <b>»US\$ 899.00</b>		<b>»CRO-GP19</b> <b>»US\$ 589.00</b>
<b>Marca</b>	epcom		epcom		epcom	
<b>Tipo</b>	Parabólica		Parabólica		Parabólica	
<b>Rango de Frecuencia</b>	806-894 MHz		824-960 MHz		1850-1990 MHz	
<b>Ganancia</b>	20 dBi		23 dBi		26 dBi	
<b>Apertura (Horizontal / Vertical)</b>	15° / 13°		12° / 12°		7° / 6°	
<b>Polarización</b>	Vertical		Vertical		Vertical	
<b>Conector</b>	N Hembra		N Hembra		N Hembra	
<b>Diámetro</b>	Para Celular en 850 MHz	150 cm	Para Celular en 850 MHz	180 cm	Para Celular en 1900 MHz	150 cm

## Antenas de Servicio

		<b>»CRORP-0809</b> <b>»US\$ 575.00</b>		<b>»CRORP-1900-18</b> <b>»US\$ 569.00</b>
<b>Marca</b>	epcom		epcom	
<b>Tipo</b>	Sectorial		Sectorial	
<b>Rango de Frecuencia</b>	806 - 890 MHz		1850 - 1990 MHz	
<b>Ganancia</b>	18 dBi		18 dBi	
<b>Apertura (Horizontal / Vertical)</b>	65° / 7.5°		65° / 9°	
<b>Polarización</b>	Vertical		Vertical	
<b>Conector</b>	N Hembra		N Hembra	
<b>Dimensiones</b>	Para Celular en 850 MHz	258 x 28 x 8.5 cm	Para Celular en 1900 MHz	143 x 16 x 11.5 cm

## »TX-918-12-90NF • US\$ 259.00

<b>Marca</b>	txPRO
<b>Tipo</b>	Sectorial (Doble Banda)
<b>Rango de Frecuencia</b>	806 - 960 / 1710 - 1990 MHz
<b>Ganancia</b>	12 dBi / 12 dBi
<b>Apertura (Horizontal / Vertical)</b>	83° / 30° / 90° / 30°
<b>Polarización</b>	Vertical
<b>Conector</b>	N Hembra
<b>Dimensiones</b>	26.9 x 112.7 x 12.9 cm



Para Celular en 850 y 1900 MHz

## Accesorios para Amplificadores de Señal de Celular



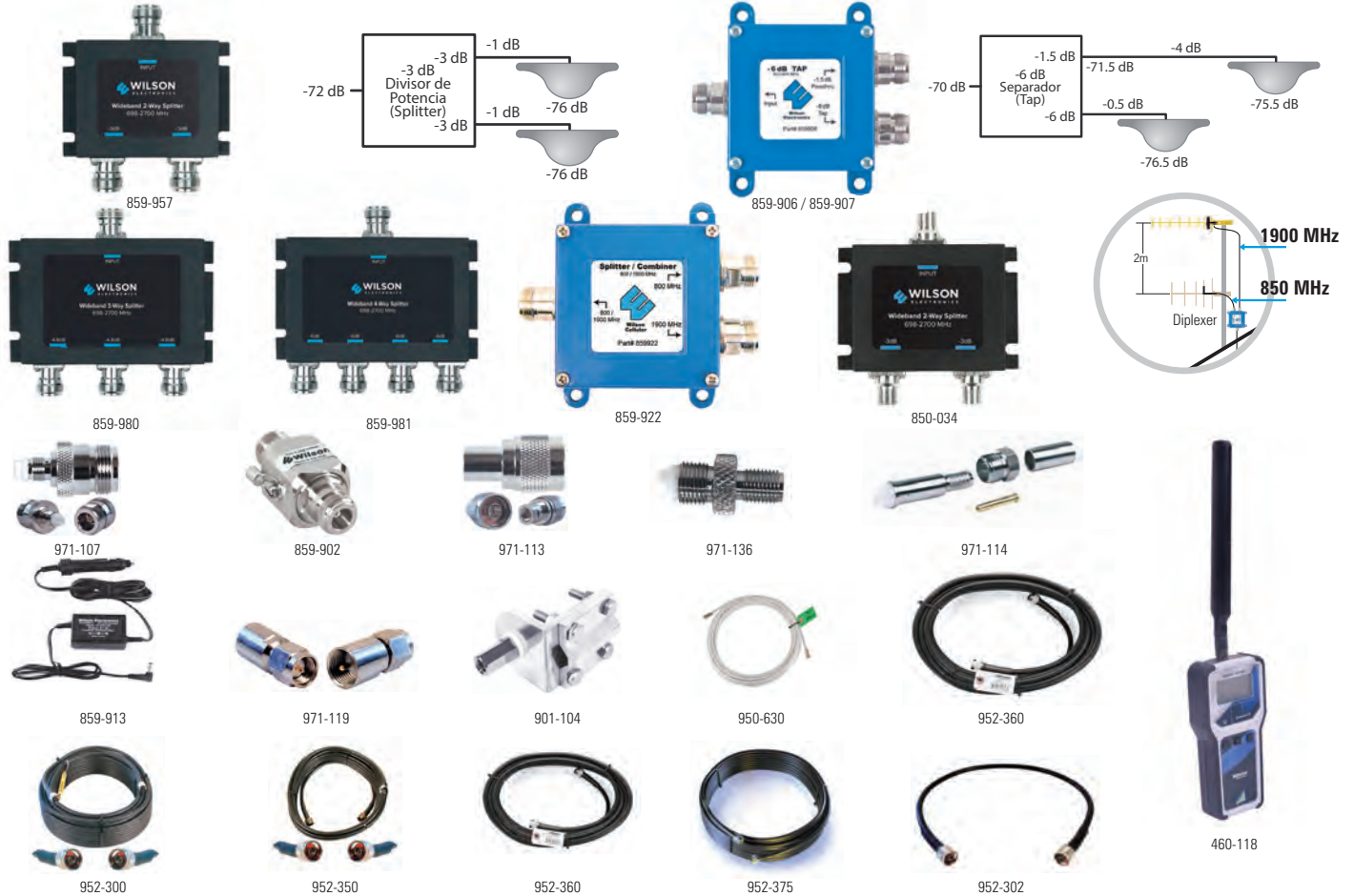
Los **divisores de potencia** se utilizan para enviar la señal hacia 2 o más antenas internas y tienen el mismo nivel de pérdida en sus salidas.

El **separador** proporciona 2 salidas con distintos niveles de pérdida para compensar las diferencias en las longitudes de los cables y para que la señal en las antenas internas sea uniforme.

El **diplexer** combina señales de 700 a 960 MHz y de 1710 a 2155 MHz hacia un amplificador doble banda.

### Divisores de Potencia

### Separador (Tap)



- »» **460-118 · US\$ 539.00** Medidor de señal celular. Bandas 700/ 850/ 1900/ 2100 MHz, conector SMA Hembra con batería recargable.
- »» **850-034 · US\$ 86.00** Divisor de potencia de 2 vías para la distribución de señal a 2 antenas de servicio, 3 dB de pérdida por puerto y conectores F Hembra.
- »» **859-957 · US\$ 85.00** Divisor de potencia (splitter) de 2 vías, 700-2700 MHz, 3 dB de atenuación por salida, conectores N Hembra.
- »» **859-980 · US\$ 95.00** Divisor de potencia (splitter) de 3 vías, 700-2700 MHz, 4.8 dB de atenuación por salida, conectores N Hembra.
- »» **859-981 · US\$ 113.00** Divisor de potencia (splitter) de 4 vías, 700-2700 MHz, 6 dB de atenuación por salida, conectores N Hembra.
- »» **859-922 · US\$ 59.00** Diplexer/Combinador 700 - 960 MHz y 1710 - 2155 MHz con 0.5 dB de atenuación por salida, conectores N Hembra.
- »» **859-906 · US\$ 89.00** Separador (Tap) 700 - 960 MHz con salidas de 6 dB y 1.5 dB de atenuación, conectores N Hembra.
- »» **859-907 · US\$ 89.00** Separador (Tap) 700 - 2500 MHz con salidas de 10dB y 0.5dB de atenuación, conectores N Hembra.
- »» **859-902 · US\$ 89.00** Supresor de descargas eléctricas; hasta 3 GHz con 0.2 dB de atenuación, conectores N Hembra.
- »» **859-913 · US\$ 36.00** Convertidor de voltaje 12 a 6 Vcd para vehículo.
- »» **901-104 · US\$ 14.00** Montaje 3 posiciones con rosca 3/8" x 24 hilos para antena 301-101.
- »» **952-302 · US\$ 24.00** Jumper coaxial con cable Wilson-400, conector N Macho en los extremos, 60 cm de longitud.
- »» **952-350 · US\$ 74.00** Jumper coaxial con cable Wilson-400, conector N Macho en los extremos, 15.24 m de longitud.
- »» **952-360 · US\$ 88.00** Jumper coaxial con cable Wilson-400, conector N Macho en los extremos, 18.28 m de longitud.
- »» **952-375 · US\$ 104.00** Jumper coaxial con cable Wilson-400, conector N Macho en los extremos, 22.86 m de longitud.
- »» **952-300 · US\$ 129.00** Jumper coaxial con cable Wilson-400, conector N Macho en los extremos, 30.48 m de longitud.
- »» **950-630 · US\$ 15.00** Jumper coaxial con cable tipo RG-6 en color blanco de 9.14 metros de longitud y conectores F Macho en ambos extremos.
- »» **951-175 · US\$ 92.00** Jumper coaxial con cable Wilson-RG11 conector F Macho en los extremos, 22.86 m de longitud.
- »» **971-107 · US\$ 8.49** Adaptador FME Hembra a N Hembra.
- »» **971-113 · US\$ 10.00** Adaptador FME Macho a N Macho.
- »» **971-119\* · US\$ 8.00** Adaptador SMA Macho a FME Macho.
- »» **971-136\* · US\$ 8.49** Adaptador SMA Hembra a FME Hembra.
- »» **971-114 · US\$ 8.00** Conector FME Hembra de anillo plegable para cable RG-58.
- »» **971-115 · US\$ 8.00** Conector FME Macho de anillo plegable para cable RG-58.

\*Pregunte por tiempo de entrega

## Accesorios para Amplificadores de Señal de Celular



Los **divisores de potencia** se utilizan para enviar la señal hacia dos o más antenas internas y tienen el mismo nivel de pérdida en sus salidas. El **punto de acoplamiento** combina señales dentro de la banda 800 - 2500 MHz hacia un amplificador doble o triple banda.

### Divisores de Potencia



<b>»CR-PS08252C · US\$ 34.00</b>	Divisor de potencia (splitter) de 2 vías, 800-2500 MHz, 3.2 dB de atenuación por salida, 200 W, conectores N Hembra.
<b>»CR-PS08253C · US\$ 14.00</b>	Divisor de potencia (splitter) de 3 vías, 800-2500 MHz, 5.37 dB de atenuación por salida, 200 W, conectores N Hembra.
<b>»CR-PS08254C · US\$ 34.00</b>	Divisor de potencia (splitter) de 4 vías, 800-2500 MHz, 6.32 dB de atenuación por salida, 200 W, conectores N Hembra.
<b>»RFPS-2C-43F · US\$ 109.00</b>	Divisor de potencia (RF INDUSTRIES) de 2 vías, 698-2700 MHz, 500 W, conectores 4.3-10 Hembra.
<b>»CR-PC08253C3B · US\$ 115.00</b>	Puente de acoplamiento direccional, 800 - 2500 MHz, 3.35 dB de atenuación, 50 W, conectores N Hembra.
<b>»SN-142-N-110 · US\$ 55.00</b>	Jumper con cable RG-142 y conectores N Macho en los extremos. Longitud 110 cm.
<b>»SN-400-N-100T · US\$ 21.00</b>	Jumper con cable LMR-400 y conectores N Macho en los extremos. Longitud 1 m.
<b>»SN-400-N-600T · US\$ 65.00</b>	Jumper con cable LMR-400 y conectores N Macho en los extremos. Longitud 6 m.
<b>»SN-400-N-1000T · US\$ 88.00</b>	Jumper con cable LMR-400 y conectores N Macho en los extremos. Longitud 10 m.
<b>»SN-400-N-1200T · US\$ 79.00</b>	Jumper con cable LMR-400 y conectores N Macho en los extremos. Longitud 12 m.
<b>»SN-400-N-1500T · US\$ 121.00</b>	Jumper con cable LMR-400 y conectores N Macho en los extremos. Longitud 15 m.
<b>»SN-400-N-1800T · US\$ 152.00</b>	Jumper con cable LMR-400 y conectores N Macho en los extremos. Longitud 18 m.
<b>»SN-400-N-2300T · US\$ 184.00</b>	Jumper con cable LMR-400 y conectores N Macho en los extremos. Longitud 23 m.
<b>»SN-400-N-2500T · US\$ 149.00</b>	Jumper con cable LMR-400 y conectores N Macho en los extremos. Longitud 25 m.
<b>»PWRSPLY-5V8A · US\$ 58.00</b>	Fuente conmutada 110 Vca / 5 V, 8 A para bloqueadores de celular CRJA-24 y CRJA-0242A
<b>»PWRSPLY-5V1A · US\$ 59.00</b>	Fuente conmutada 110 Vca / 5 V, 1.2 A para amplificadores EPMICROII-08, EPMICRO-08 y EPMICRO-19
<b>»PWRSPLY-9V2A · US\$ 59.00</b>	Fuente conmutada 110 Vca / 9 V, 2 A para amplificadores CRSII-08, EPSIG-08 y EPSIG-19
<b>»PWRSPLY-12V3A · US\$ 61.00</b>	Fuente conmutada 110 Vca / 12 V, 3 A para amplificadores TX-1721, TX-0818, EPSIG-0819 y EPSIG08WB27

### Módulos de Reemplazo (Refacciones)

850 MHz		1900 MHz	
<b>LPA-850-LD/PU · US\$ 1,099.00</b>	Amplificador lineal de potencia en Uplink/ 850	<b>LPA-1900-LD/PU · US\$ 1,049.00</b>	Amplificador lineal de potencia en Uplink/ 1900
<b>LPA-850-LU/PD · US\$ 1,349.00</b>	Amplificador lineal de potencia en Downlink/ 850	<b>LPA-1900-LU/PD · US\$ 1,099.00</b>	Amplificador lineal de potencia en Downlink/ 1900
<b>BSA-850-U · US\$ 409.00</b>	Amplificador banda selectiva Uplink/ 850	<b>BSA-1900-U · US\$ 429.00</b>	Amplificador banda selectiva Uplink/ 1900
<b>BSA-850-D · US\$ 449.00</b>	Amplificador banda selectiva Downlink/ 850	<b>BSA-1900-D · US\$ 429.00</b>	Amplificador banda selectiva Downlink/ 1900
<b>SG824/86925 · US\$ 429.00</b>	Duplexer para 824-849/ 869-894 MHz	<b>SG1850/193045 · US\$ 269.00</b>	Duplexer para 1850-1895/ 1930-1975 MHz
<b>GPAD-341-M273D · US\$ 689.00</b>	Fuente conmutada (negra) 110 Vca, 27 Vcd y 12 Vcd.	<b>TOPBLUCVR · US\$ 33.00</b>	Cubierta superior azul para amplificador de señal en exterior.
<b>GPAD-331-M272B · US\$ 689.00</b>	Fuente conmutada (ámbar) 110 Vca, 27 Vcd y 12 Vcd.	<b>BOTTOM-BASE · US\$ 83.00</b>	Base inferior para amplificador de exterior.
<b>YTR-AD-55V1 · US\$ 469.00</b>	Fuente conmutada (plateada) para amplificadores serie V2 110 Vca, 28 Vcd y 9 Vcd.	<b>SOPCER · US\$ 15.00</b>	Soprote trasero para amplificadores de exterior serie WB.
<b>507-1302-ND · US\$ 2.50</b>	Fusible tipo europeo Slow Blow 8 A, 125 Vca.	<b>563-NG-9512 · US\$ 3.99</b>	Conector glándula PG-9.
<b>RSA-3290-10 · US\$ 10.99</b>	Adaptador N Hembra a SMA Hembra para chasis.		
<b>540-LRA-32H2-FBBNN · US\$ 5.99</b>	Interruptor rocker 8 A, DSPT.		
<b>SVT-18AWG · US\$ 3.69</b>	Cable de 3 líneas para Vca; AWG 18.		